

泊原発あれ・これ

- ⚡ 泊原発から 札幌までは65キロ
- ⚡ 泊原発から 小樽までは47キロ
- ⚡ 知ってる?とびきり多い地震回数 / 表1
- ⚡ 知ってる? 泊原発がこれほど危険な土地に 建てたってこと...

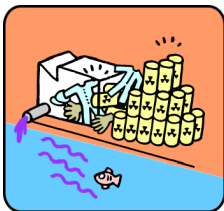
泊原発の立地場所は、積丹半島の付け根で海底火山によって海底から盛り上がりできた半島として地質学者の間では世界的に有名です。

泊原発の地層は、傾斜が約 45 度で堅い層と柔らかい層が交互に積み重なった軟弱なサンドイッチ構造で、原発施設全体の地盤が崩れる可能性があるのです。さらに、泊原発は、直下型地震で起こる縦揺れに弱いこともわかっています。

北電が積丹沖の活断層について「陸域内で途切れる」としていた見解も、黒松内を通過して太平洋まで通じる巨大な活断層群の一部であることが明らかになってきました。つまり、北電が(耐震基準に)想定していた地震よりはるかに大きな地震が起きる可能性があり、現在の耐震強度では不十分なのです。

⚡ 泊原発 発電施設にも問題あり!

- ★1次冷却水が通る細管が多くあり、これらが地震に極めて弱い。
- ★1号機、2号機は築20年を経過している。
- ★泊原発の安全検査記録改ざん及び実験データを改ざんしていた。



⚡ 原発って普段から少しずつ漏れているんだよね...「放射能」☠

【ドイツ】原発から5キロ圏内の住民調査の結果、5歳以下の子どもの白血病の確立は2倍。その放射線は、0.8 ミリシーベルト/年。

【スウェーデン】胎児の低線量被ばくでは、知能や心臓に影響がでる。

【北海道】泊村は、全ガン死亡率1位

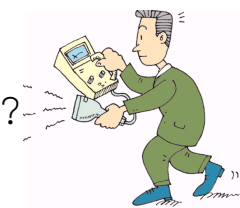
♡ 泊原発が止まっても電気は足ります♡

全ての原発が止まっても電気は足りるのですよ。でも、未来のために節電することは大事です。



「泊で放射能漏れ！」そのとき、あなたは逃げ切れるか?!

- ★事故が起きたことを誰から(どこから)聞きますか?
- ★どの方向に逃げますか?いつ逃げますか?
- ★放射能が漏れた時、どうしたらいいか知っていますか?
- ★小樽の平常時の放射能の量を知っていますか?
- ★『安定ヨウ素剤』って、知っていますか?
- ★『安定ヨウ素剤』はどこにあるのか、どうやって入手するのか、いつ飲むのか知っていますか?



原発はいらない!
でも、止めてくれないなら「もしもの時」の対策は万全か?



こんなマスクで大丈夫なの?

小樽市では、これらの“原発事故”対策が何もとられていません!!

福島原発事故では、原発から 60 キロ、100 キロ離れた土地の子どもたちの尿や血液から放射性物質が検出されています。他人事ではありません。

一番被害を受けるのは、小さな子どもや若者です!



イギリス	0回
ドイツ	2回
フランス	2回
アメリカ	322回
日本	3954回

表1 原発保有国と地震回数



世界の地震活動と原子力発電所の位置:

* 青丸が原発。赤い所が地震活動場所